



MUNICÍPIO DA ESTÂNCIA BALNEÁRIA DE PRAIA GRANDE

Estado de São Paulo
SEDUC - Secretaria de Educação

SEMANAS 9 e 10

SALA DE AULA



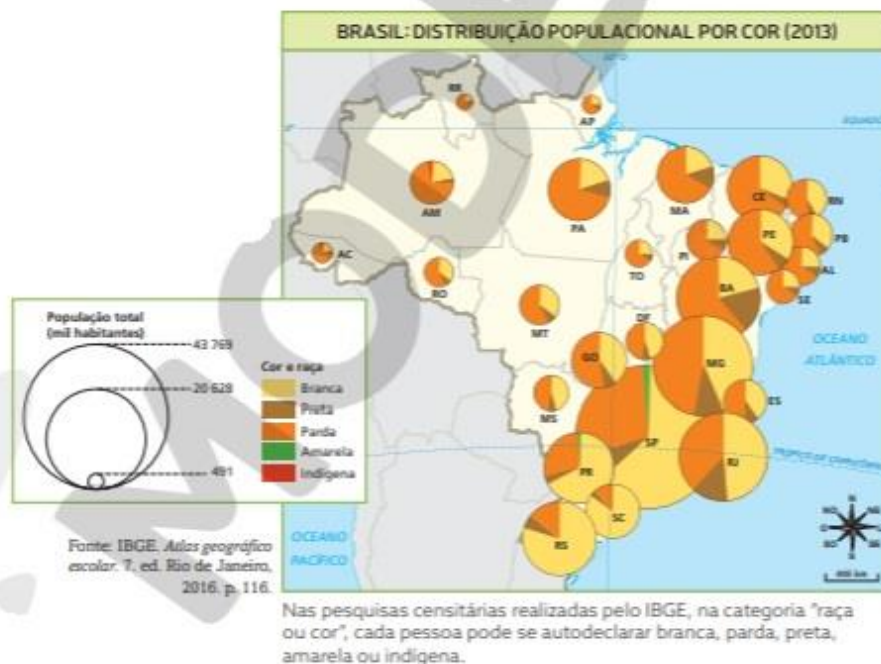
Disciplina: Geografia

6ª série do Ensino Fundamental - EJA

ASPECTOS HISTÓRICOS DA OCUPAÇÃO BRASILEIRA

A HETEROGENEIDADE DA POPULAÇÃO BRASILEIRA

O povo brasileiro é o resultado de séculos de miscigenação entre diversos povos, principalmente indígenas, africanos e europeus, que aos poucos incorporaram características físicas e culturais uns dos outros. Essa diversidade se reflete em aspectos culturais, nas religiões, na culinária e na música. Também nas características físicas das pessoas. A composição da população é diferente em cada estado do Brasil. Ela reflete o processo de ocupação que ocorreu em diferentes partes do território brasileiro.



Fonte: IBGE. Atlas geográfico escolar. 7. ed. Rio de Janeiro, 2016. p. 116

POVOS INDÍGENAS

Os povos indígenas do Brasil são descendentes dos habitantes nativos que aqui viviam antes da chegada dos colonizadores europeus no século XVI. O censo de 2010 registrou que a população indígena brasileira ultrapassa 896 mil indivíduos, pertencentes a 305 etnias, e se concentram, principalmente, na Região Norte do país.

POVOS AFRICANOS

Entre os séculos XVI e XIX, cerca de 4 milhões de africanos de diversos grupos étnicos foram escravizados e trazidos para o Brasil para trabalhar nas lavouras de cana-de-açúcar e

tabaco, na mineração e em outras atividades econômicas. Muitos aspectos do cotidiano do povo brasileiro são legados desses povos que vieram da África, incluindo estilos musicais e artísticos, costumes culinários, manifestações culturais e religiosas.

OS IMIGRANTES

Grande parte da população brasileira é formada por descendentes de pessoas vindas de diferentes partes do mundo. A chegada de imigrantes ao Brasil, principalmente em busca de trabalho e melhores condições de vida, ocorreu de maneira particularmente intensa entre meados do século XIX e meados do século XX, quando muitos europeus (principalmente portugueses, italianos, espanhóis, alemães) e asiáticos (sírios, libaneses, japoneses, entre outros) chegaram ao país. Nos últimos anos, muitos imigrantes provenientes dos países vizinhos, principalmente Bolívia, Argentina e Uruguai, vêm se fixando no Brasil. Em contrapartida, muitos brasileiros são emigrantes, pois se mudam para outros países.

Imigrante: Pessoa que chega a um local para se estabelecer.

Emigrante: Pessoa que sai de um local para se estabelecer em outro.

Organizadora: Editora Moderna. Obra coletiva concebida, desenvolvida e produzida pela Editora Moderna. P/ Cesar Brumini Dell'ore. 1ª edição. São Paulo, 2018.

EXERCÍCIOS

1. Observe o mapa e compare a composição da população do Amazonas (AM) e do Rio Grande do Sul (RS). De acordo com o mapa, qual a alternativa correta?

- (A) O Estado do AM possui a maior parte da população negra, enquanto que o RN, a maior parte de população é branca.
- (B) O Estado do AM possui a maior parte da população parda, e o RS, ao contrário, possui a maior parte da população branca.
- (C) Ambos os Estados apresentam a mesma composição de população por raça.
- (D) No AM a maioria da população é indígena, enquanto que no RS esta população é inexistente.

2. Ainda de acordo com informações no mapa, como o IBGE realiza as pesquisas censitárias na categoria “raça ou cor”?

De acordo com o texto que fala dos Imigrantes, analise as afirmações abaixo.

I – Imigraram para o Brasil, muitos europeus (principalmente portugueses, italianos, espanhóis, alemães) e asiáticos (sírios, libaneses, japoneses, entre outros).

II - Nos últimos anos, muitos imigrantes provenientes dos países vizinhos, principalmente Bolívia, Argentina e Uruguai, vêm se fixando no Brasil.

III - Grande parte da população brasileira é formada por descendentes de pessoas vindas de diferentes partes do mundo.

IV – Emigrante é a pessoa que chega a um local para se estabelecer.

V – Imigrante é a pessoa que sai de um local para se estabelecer em outro.

3. Após a análise das afirmações acima, qual a alternativa abaixo que reúne as afirmações corretas?

- (A) I, II e III estão corretas.
- (B) II, III e IV estão corretas.
- (C) III, IV e V estão corretas.
- (D) Todas estão corretas.